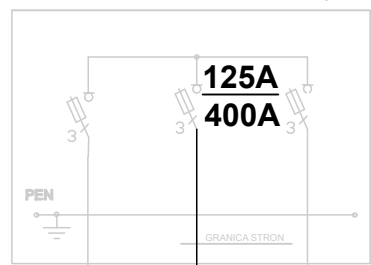
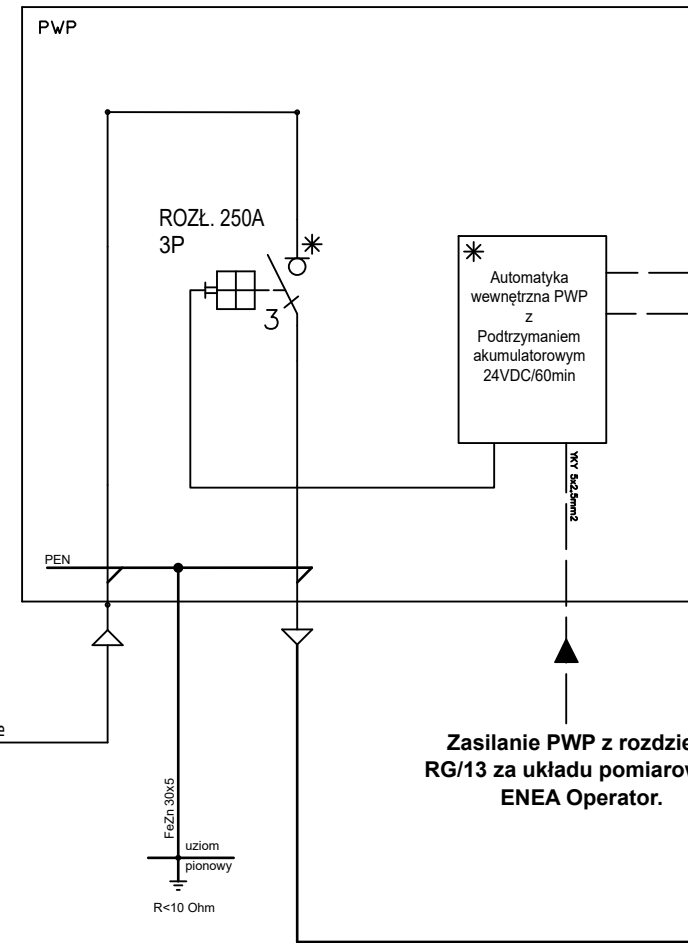


Istn. Złącze kablowe nn
Własność ENEA OPERATOR sp. z o.o.



Węście Zasilania złącze kablowe
4 x YnKXS 1x120mm²

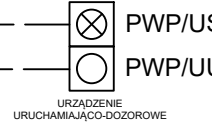
ZŁĄCZE KABLOWE Z ZABUDOWANYM CERTYFIKOWANYM
URZĄDZENIEM SYGNALIZUJĄCO-STEROWNICZYM PWP
(wersja bez kontroli) zlokalizowana na zewnątrz.
Przystosowana do plombowania.



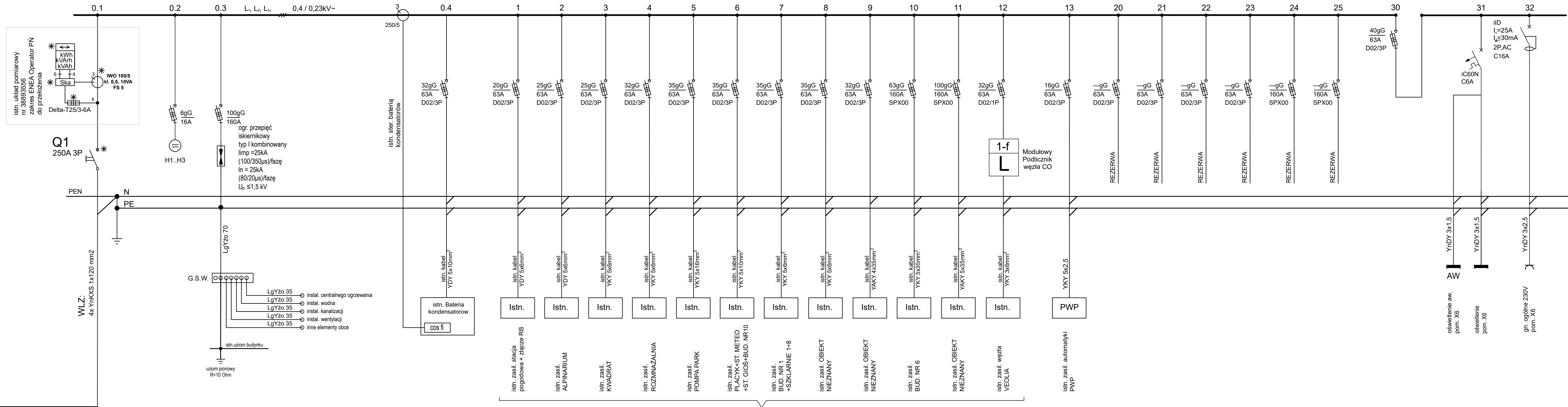
Zasilanie PWP z rozdzielni
RG/13 za układu pomiarowego
Enea Operator.

4x YnKXS 1x120 mm2

URZĄDZENIA ZLOKALIZOWANE
NA ELEWACJI BUDYNKU



Rozdzielnica Główna RG



Istniejące obwody do przełączenia.
Zastosować zabezpieczenia o istn.
ampertrzu.

RG

$\Sigma P_i = 56 \text{ kW}$

$k_i = 1$

$P_s = 56 \text{ kW}$

$I_b = 89 \text{ A}$

UWAGI:

- Rozdzielnicę wykonać jako wolnostojącą o stopniu ochrony min. IP30.
- Kabel zasilający wyprowadzić dołem, wyprowadzenia przewodów dołem.
- W rozdzielnicę zostawić 30% rezerwy miejsca.
- Rozdzielnicę dostarczyć kompletną, zmontowaną, po przeprowadzeniu badań, prób funkcjonalnych, gotową do podłączenia instalacji odbiorczej i eksploatacji.
- Dodatkową ochronę od porażen zastosować poprzez samoczynne wyłączenie zasilania oraz wyłączniki różnicowo-prądowe.
- Sieć elektryczna dla całego obiektu w układzie TNC-S.
- Złącze kablowe z ZK, zabezpieczenie przedlicznikowe i układy pomiarowe własnością zakładu energetycznego. Dobór i dostawa przez energetykę (nie jest w zakresie projektu).
- Na etapie wykonawstwa zinventaryzować i opisać kable zasilające odbiorniki.
- Automatykę przeciwpożarową (PWP) należy zasilić z instalacji elektrycznej za układem pomiarowym operatora systemu dystrybucyjnego, ENEA Operator.
- * liczniki i urządzenia przystosować do opłombowania.

PROJEKT TECHNICZNY WYMIANY ROZDZIELNI GŁÓWNEJ RG

Obiekt: BUDYNEK UAM OGRÓD BOTANICZNY
UL. DĄBROWSKIEGO 165
60-594 POZNAN
Inwestor: UNIwersytet IM. ADAMA MICKIEWICZA W POZNANIU
UL. HENRYKA WIENIAWSKIEGO 1
61-712 POZNAN

temat rysunku		Skala ---		Stadium PT
SCHEMAT IDEOWY ROZDZIELNICZY GŁÓWNEJ RG, ZŁĄCZA PWP				
Imię i Nazwisko:	Nr up. bud.	data	podpis	
projektował:				
mgr inż. Tomasz Mizera	WKP/0454/PWOE/18	04.2026		